

見どころガイド

16 名古屋港水族館

有料

シャチやペルーガ、ペンギンの愛嬌たっぷりな姿や、美しいサンゴ礁の世界など海の魅力がたっぷり！シャチ「リン」が元気に活躍、「シャチの公開トレーニング」が大人気！

- **アクセス** / 地下鉄名港線「名古屋港」駅
3番出口徒歩5分
- ☎654-7080
- 9:30~17:30(季節により変動あり)



17 LEGOLAND® Japan Resort

有料

レゴ®の世界観をテーマにした、2歳から12歳の子どもの家族が一日中楽しめる屋外型キッズテーマパーク。7月には新エリア「レゴニンジャゴー・ワールド」もオープンしパワーアップ！そしてこの秋は、レゴブロックでできたジャイアントパンクキや、巨大なゴーストがパーク内に登場！ハロウィン限定キャラクターもお見逃しなく。イベント期間中は、コスチュームコンテストも開催します！



画像はイメージです ©2019 The LEGO Group.

【BRICK-OR-TREAT】
9月14日(土)~11月4日(月)

- **アクセス** / あおなみ線「金城ふ頭」駅下車徒歩約5分
- ☎050-5840-0505 ● 10:00~(閉園時間は日により異なる、HPで要確認)

18 メイカーズピア

グルメ・ショッピングはもちろん、様々なモノ作り体験ができる商業施設。人気の噴水ショーは毎日10~21時の1時間毎に開催。



- **アクセス** / あおなみ線「金城ふ頭」駅から徒歩4分
名古屋市営金城ふ頭駐車場から徒歩1分
- ☎304-8722

19 オアシス21

空中に浮かぶ巨大なガラスの大屋根「水の宇宙船」が印象的。地下にはカフェ・レストラン等約30のショップが軒を連ねる。イベント広場「銀河の広場」では毎週様々なイベントが開催され、まさに都心のオアシスとして大人気！



- **アクセス** / 地下鉄東山線・名城線「栄」駅または名城線・桜通線「久屋大通」駅、名鉄瀬戸線「栄町」駅
- ☎962-1011(9:00~17:30)

20 有松の町並み

江戸期からの町並みが残る有松は、国の重要伝統的建造物群保存地区に選定されています。ゆるやかに曲がった東海道沿いに町家や土蔵が建ち並びます。本年5月、文化庁の「日本遺産」に認定されました。(詳しくはP22)



【有松山車まつり(有松天満社秋季大祭)】10月6日(日)

- **アクセス** / 名鉄名古屋本線「有松」駅
- ☎972-2782(町並みについての問い合わせ先)
(名古屋市観光文化交流局歴史まちづくり推進室)

21 大須観音(北野山真福寺宝生院)

徳川家康が名古屋城開府の際に、岐阜県より移転したもので、周辺の門前町は下町情緒たっぷり！



【人形供養祭】
10月3日(木)午前中
【第42回大須大道町人祭】
10月19日(土)・20日(日)
詳しくはP29に記載

- **アクセス** / 地下鉄鶴舞線「大須観音」駅
2番出口徒歩2分
- ☎231-6525
- 6:00~19:00(寺務所9:00~17:00)

22 八事山興正寺

330年余の歴史深い尾張徳川家ゆかりの寺で、二代藩主光友公の帰依を受け建立。国の重要文化財指定の五重塔などを有し、庭園「普門園」には茶室を備える。四季折々の自然を感じ、日本の建築や文化の美しさに出会えることでも人気。(普門園拝観 不定休)



- **アクセス** / 地下鉄鶴舞線・名城線「八事」駅1番出口徒歩3分
- ☎832-2801
- 8:00~17:00(普門園 10:00~16:00 不定休)

23 揚輝荘

20日【日】無料

(株)坂松屋の初代社長伊藤次郎左衛門祐民によって構築された別邸。南北に分かれた約3,000坪の敷地に、5棟の市指定文化財が残る。南園の聴松閣と北園の池泉回遊式庭園を公開。

※開催中のイベントはP30に記載

- **アクセス** / 地下鉄東山線「覺王山」駅
1番出口北へ徒歩約10分
- ☎759-4450 ● 9:30~16:30



名古屋市営地下鉄

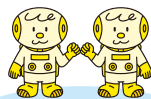


申込み受付中

マナカのオートチャージができるクレジットカード!!

wellow card manaca

(クレジットカード一体型マナカ)



wellow card
(マナカリンク型クレジットカード)



WEB申込みはコチラから

マナカ オートチャージ 検索

<https://www.wellow.jp>

※郵送でも申込みいただけます。

株式会社名古屋交通開発機構

オートチャージサービスは、名古屋市営地下鉄の改札機での入場時に、自動的にチャージすることができる、便利なサービスです！

※名古屋市営地下鉄85駅でご利用いただけます。
上小田井駅および上飯田駅ではご利用いただけません。